

Netz Toyota Saitama
PRESENTS

好奇心をくすぐる
スマートペーパー

NS LOOK UP!

2020
SPRING
Vol.21

TAKE
FREE



ライズ Z"MODELLISTA ADVANCE BLAST STYLE"で行く

熱海温泉

THE HIRAMATSU HOTELS & RESORTS 熱海



Netz Spots Selection

スヌーピーミュージアム

さいたまぐるめ探訪

プールマニエ

埼玉カフェさんぽ

カフェ日月堂

Netz Go! カメニック

「試乗でわかる♪新型車ヤリスの魅力」編

ライズ Z MODELLISTA "ADVANCE BLAST STYLE" で行く 熱海

THE HIRAMATSU HOTELS & RESORTS

熱海



[モデルプラン]

- ①日目：出発! ▶ 海岸線のドライブを楽しみながら熱海へ▶ テール・エ・メールで新鮮野菜と味わい深い魚介&お肉のランチをいただく▶ THE HIRAMATSU HOTELS & RESORTS 熱海へチェックイン▶ 相模湾の絶景を楽しむ▶ 熱海ならではの食材をふんだんに使ったディナーをいただく
- ②日目：朝食をいただく▶ チェックアウト▶ 熱海城へ▶ 天守閣展望台からの絶景を楽しむ▶ 熱海トリックアート迷宮館で見て触って撮って楽しむ▶ 帰路へ



ネットトヨタ埼玉

- 使用車両：ライズ Z MODELLISTA "ADVANCE BLAST STYLE"
 - 車両提供：ネットトヨタ埼玉 レイクタウン店
- ☎048-990-1166
埼玉県越谷市레이크タウン3-1-1



[動画もチェック!] この記載があるスポットは、動画コンテンツを用意しております。動画をご覧いただくには、二次元バーコードをスマートフォンやタブレットで読み込んでください。動画のページへ移動できます。

相模湾の絶景と美食を思うがままに楽しめるホテル
THE HIRAMATSU HOTELS & RESORTS

熱海



動画もチェック!

- 連絡先……0557-52-3301
- 住所……静岡県熱海市熱海1993-237
- 料金……1泊2食付き6万1310円～
(2名1室利用時の1名の料金、消費税込・入湯税込・サービス料込)
- チェックイン……15:00～
- チェックアウト……11:00
- <https://www.hiramatsuhotels.com/atami/>

趣ある数寄屋のダイニングでフランス料理を堪能



芳醇な果実味を
熱海の絶景と共に!

01



02



03

01 2016年のオープンから女将をつとめる荒井さんがお出迎え。景色を楽しみながらウェルカムドリンクをいただきます。02 各所にはアートが飾られ、見どころいっぱい! 和洋の名作をぜひご覧ください。03 風情ある数寄屋造りの外観とラグジュアリーな館内のコントラストは圧巻です。

相模湾に面した「THE HIRAMATSU HOTELS & RESORTS 熱海」は、極上のプライベート空間によるくつろぎの時間と、ひらまつならではの美食を堪能するために生まれたホテルです。客室数は洋室11室、数寄屋造りの特別室2室の全13室。宿に到着して、まず目を引くのが、名工・木下孝一棟梁の手による数寄屋造りの建物。風格あるたたずまいに、思わず見惚れてしまいます。

宿に入ると、板張りの日本建築ならではの趣ある空間が広がります。そして、ラウンジやダイニングに足を踏み入れると、前面には初島はもちろん、伊豆半島や大島、三浦半島、房総半島などを一望できるパノラマビューが広がります。この眺めのよさは、客室もかわらずで、思う存分絶景が楽しめます。また、熱海といえば、海上花火大会も名物のひとつ。花火大会開催日は花火の見える会場までの送迎が用意されているのもうれしいポイント。開催日は公式ページに掲載されていますので、ぜひチェックしてみてください。



相模湾の絶景を満喫できる極上のプライベート空間



01



東伊豆ならではの
日の出が楽しめます！



02

03



01 寝室は広い和室に、大きなベッドがふたつ。床の間のアートとお花が、お部屋の雰囲気華を添えています。02 居間は、広々とした空間で大きな卓が備えられ、ゆったりとくつろげます。卓の下が掘られているので、足元が窮屈にならないのもうれしいポイントです。03 お部屋の障子と廊下の窓を開ければ、専用のお庭越しに相模湾の雄大な景色が楽しめます。瓦屋根越しに眺める相模湾も風情があります。

全13室のお部屋は、すべてオーシャンビューで温泉風呂付き。通常のお部屋は、ラグジュアリーな洋室となっていて、2室のみの特別室は、数寄屋造りの広々とした和室です。今回宿泊した「松の間」は、居間と寝室をメインに、内風呂と露天風呂を備えています。露天風呂は、34平米もある専用のお庭にしつらえられていて、相模湾の海と空のパノラマをひとり占めできます。このお部屋ならではの風情ある空間に癒やされます。



04



05



06



07



08



心に残る一皿を
相模湾の目の前で!

04 「紅芯大根で巻いたカワハギのタルタル仕立て パースニップのムーススリーヌとリュバン 橙のジュレ」。冷製のオードブルで、いずれも素材の風味を生かした味わい深い品。05 「赤座海老のベニエ キヌアと菜の花のサラダ 海老味噌風味のクリームとシードルのエキューム」。口いっぱいに香りが広がる赤座海老は絶品です。つけ合わせの気高い味わいも余韻が長く思わずうっとり。06 「湯河原産有機レモンクリームと柑橘フルーツのヴェリーヌ仕立て ヨーグルトとバジルのソルベ」は、さわやかな香りと優しい味わいがたまりません。07 数寄屋造りを生かしたダイニングは、海と繋がっているかのようなレイアウトが魅力。08 食前酒には、ひらまつオリジナルラベルのシャンパーニュを。09 朝食は洋食で、こちらにも地場の素材がふんだんに使われています。



09

相模湾と伊豆が育んだ豊かな山海の幸を厳選
パリで研鑽を積んだシェフが手がける極上のフランス料理



地場の食材にこだわった
おいしいランチをお手ごろ価格で

レインボーデッキの目の前にあるイタリアンレストランです。お料理は、熱海や湯河原の農家さんから仕入れた地場の野菜や相模湾の魚介、地元のハンターが仕留めた猪や鹿、山鳩、鴨などをふんだんに使い、熱海でしか味わえない一皿に仕上げています。海上花火大会が開催される際には、お店の外に椅子が用意され特等席で観賞が可能。ぜひディナータイムにもご利用ください。

花火鑑賞も楽しめるイタリアンレストラン テール・エ・メール

地場のお野菜をふんだんに使ったイタリアン!



02



03



01

01居心地がよい店内には、大きなアートが飾られています。
02魚料理にも、たっぷりのお野菜がつかうのがポイント。お魚の鮮度も抜群です! 03取材日の肉料理には、菜の花があわせられていました。香り高く、さわやかな味わいです。旬のお野菜がいただけるのもうれしいですね。

- 連絡先…0557-82-7665
- 住所…静岡県熱海市渚町19-11
- 営業時間…11:30~14:00(L.O.)、17:30~20:00(L.O.)
- 定休日…月曜日(火曜不定休)
- http://www.terre-et-mer.jp/

今回の旅のお供

今回の旅の相棒はライズ! 小さなボディながら、迫力あるスタイルと広々とした室内、高い走行性能を持つコンパクトSUVです。今回の車輻には、モデルスタのエアロパーツが装着されていて、一段と迫力を増したスタイリングが魅力。東伊豆をドライブする様は、精悍のひとことでした!

ライズ Z MODELLISTA "ADVANCE BLAST STYLE"

サイドスカートを装着することで、伸びやかなフォルムを演出。



公式ページでチェック!

SPEC

- グレード: Z MODELLISTA "ADVANCE BLAST STYLE" (1.0L・2WD・5人乗り)
- ボディカラー: シャイニングホワイトパール
- 特別仕様価格(①+②+③) 2,596,800円(税込)
- ①車両本体価格: 2,060,000円
- ②メーカーオプション3点: 130,900円
- ③モデルスタパーツ5点: 405,900円
- 別途装着オプション
ディーラーオプション5点: 408,100円(税込)
特別仕様価格には含まれておりません。



※価格には保険料、税金(消費税を除く)、自動車リサイクル料金、その他登録等に伴う費用等は含まれておりません。

コーナー部分に立体的な造形を取り入れたリヤスカートは、センターのウイング形状にも注目です。

熱海城

熱海トリックアート迷宮館

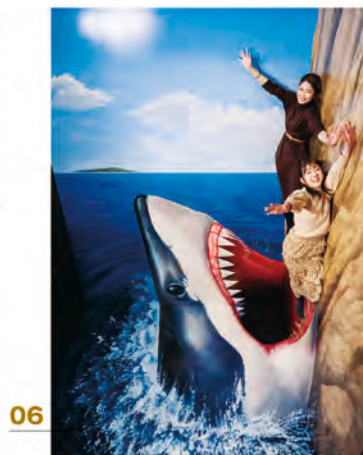
足湯と絶景を同時に楽しめる熱海随一の観光施設



海拔 120 メートルの足湯に浸かりながら
相模湾を眺める極上のリラックスタイム!



日本一大きい
金のシャチホコがお出迎え



01 相模湾を眺めながら食事が楽しめるヒルトップテラス。ゆったりと食事が楽しめる店内のスペースもあります。土日や祝日などの繁忙期に営業する大名茶屋では、ドリンクや軽食が楽しめます。02 「まぐろ漬半そばセット」は1100円でボリュームたっぷり! 03 ミネラルたっぷりの「海藻そば御膳」も1100円。かやくご飯も楽しめます。04 海拔160メートル、地上43メートルの天守閣展望台には、有料の双眼鏡もあり! 遠くの島々もしっかり眺められます。天気の良い日に、ぜひお試しください! 05 見て、触って、撮って楽しめる、熱海トリックアート迷宮館。撮影可能なトリックアートも多数用意されているので、スマホやカメラをお忘れなく! 06 巨大ザメに食べられちゃう! 不思議な写真が撮れるのが魅力です。07 熱海城と熱海トリックアート迷宮館は、隣接して駐車場も共通です。ぜひ一緒に楽しみください。お得な共通券も用意されています。08 巨人や小人になったような写真も撮影できます! ご家族やカップルで楽しむこと間違いなし!



動画もチェック!

- 連絡先……0557-81-6206 (熱海城)
- 住所……静岡県熱海市熱海1993
- 営業時間……9:00~17:00 (入場は16:30まで)
- 入園料……大人1000円、小中学生550円、4~6歳400円(熱海城)、大人1000円、小中学生550円、4~6歳400円(熱海トリックアート迷宮館) ※お得な熱海城と熱海トリックアート迷宮館共通券もあり
- 駐車料金……普通車500円(1回)
- <http://atamijyo.com/>

熱海随一の観光施設として知られる熱海城は、1959年のオープン以来、多くの観光客に親しまれてきました。最大の魅力は、やはり海拔160メートルに位置する天守閣展望台からの360度パノラマです。熱海市街はもちろん、真鶴や房総、初島、大島、伊豆半島まで一望できます。熱海トリックアート迷宮館は、写真映えのするフォトスポットとして人気。不思議で楽しいアートを存分に楽しめます。

スヌーピーミュージアム

期間限定で六本木にオープンし、130万人以上が来場した「スヌーピーミュージアム」が昨年12月、緑豊かな東京・南町田グランベリーパークに移転オープン。広さは旧ミュージアムの約2倍、田園都市線南町田グランベリーパーク駅直結と、利便性もアップしました。最大の見どころは、広さを生かしたダイナミックな展示。「スヌーピー・ルーム」で

眠る巨大なスヌーピーは、全長8メートルの大作です。充実のギャラリーで歴史を堪能したり、ワークショップで自分だけのオリジナル作品を作ったり、ミュージアムショップで、世界でここしかないグッズを買ったり。スヌーピーと仲間たちが織りなす、ウィットに富んだ「ピーナッツ」の世界へ、いざ出発！



半年ごとに展示替えを行う企画展は、シュルツ美術館から借用した原画で構成。第一弾は「ビーグル・スカウトがやってきた」。隊長スヌーピーが大活躍のコミックが並びます。

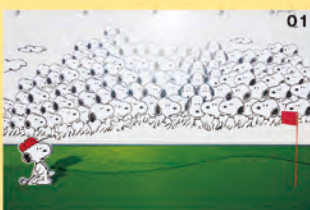


常設展の「チャールズ・シュルツ・ギャラリー」。「ピーナッツ」の作者チャールズ・シュルツの創作の歴史のほか、複製原画やヴィンテージグッズ、登場人物たちの紹介も。



まずは3階の「オープニングシアター」へ。壁4面に広がるマルチスクリーンを駆使した新作アニメーション。スヌーピーやピーナッツ・ギャングたちが縦横無尽に動き回ります。

01 南町田グランベリーパークを一望できるテラスには、バターを楽しむスヌーピー。02 常設のワークショップルームでは、ぬいぐるみやトートバッグ、お菓子作り体験など、様々なプログラムを開催。03 スヌーピーとピーナッツ・ギャングのモデルとなった犬や人物の紹介。写真は、少年時代のシュルツ氏と愛犬スバイク。



ウッドストックをイメージした全面黄色の「ウッドストック・ルーム」。たくさんの書籍が並び、実際に手に取って読むこともできます。ソファに腰かけ、オリジナルのショートアニメーションを楽しめます。

2倍の広さになり展示もより魅力的に!



オリジナルグッズとフードが充実!

チャーリー・ブラウンの世界をイメージしたミュージアムショップ「ブラウズストア」には、人気ブランドとのコラボ商品をはじめ、世界でここにしかないグッズが集結。ついつい目移りしてしまうオシャレでかわいいアイテムは、大切な人へのプレゼントにぴったりです!



02



01



03



04



05

大人だって
夢中になれる

01ミュージアムに隣接するパークライフ棟にある「ピーナッツカフェ」。ミュージアムのチケットがなくても利用できます。02'ウッドストックの巣'が入った「BEAGLE SCOUT'S SHACKピクニックバスケットプレート」。03ピーナッツ・ギャングたちの'持ち寄りピクニック'をイメージしたメニューがずらり。「ピクニックボックス」をテイクアウトして、そのまま公園ランチも! 04企画展の運動メニュー「チョコレートスモア ミルクゼーキ」。05カフェでドリンクを注文するともらえるコースターは全3種。06トロロなパッケージの「森永ミルクキャラメル」は、「ブラウズストア」でしか買えないアイテム。07購入したお土産は、オリジナルのコミックがデザインされたショッパーでお持ち帰り。08A～Zまでそろった「イニシャルキーホルダー」のスヌーピーは、すべて違う表情とポーズ。09緑豊かな南町田をイメージしたグリーン窓が印象的なオリジナル「トミカ」。



09

08



07

06



01南町田グランベリーパーク駅下りホームでスタチューがお出迎え。02ミュージアムのロゴを3D化して作られたスタチューは、全部で7カ所11体。場所ごとに異なる首輪の色にご注目! 写真は鶴間公園。



01

館外にもスヌーピーがいっぱい!



「スヌーピーミュージアム」最寄りの南町田グランベリーパーク駅は、渋谷駅から直通で約40分。六本木の旧ミュージアムを訪れたことがある人も満足できる、新たな魅力がいっぱいです!

Spot Information

- 所在地：東京都町田市鶴間3-1-1 ●電話：042-812-2723
- 開館時間：月曜日～木曜日：10:00～18:00（17:30入館締切）、金土日曜日・祝日：10:00～20:00（19:30入館締切）、GW期間中の4月30日（木）は、20:00まで開館。 ●休館日：年中無休（8月18日は休館）
- 車でのアクセス：東名高速道路・横浜町ICより約1キロ ●駐車場：なし（※グランベリーパークの駐車場サービスは対象外です）
- 料金：前売券 一般・大学生1800円/中学・高校生800円/4歳～小学生400円、当日券 一般・大学生2000円/中学・高校生1000円/4歳～小学生600円 ※当日券は前売券の販売状況に余裕がある場合にミュージアムにて販売。当日券の販売開始時間は、各回の約30分～1時間前。



公式ページはこちら



さいたまぐるめ探訪

Saitama Gourmet Inquiry

ブルマニエ



フォトギャラリーはこちら

- 住所……埼玉県越谷市赤山町2-63-1
- 連絡先……048-962-6925
- 営業時間……11:30~15:00(L.O.14:30)、17:30~22:00(L.O.21:00)
- 定休日……月曜日(祝日の場合は翌日)



フランスの民家のような居心地のいい空間で旬の素材を生かした絶品フレンチを



3

1 2004年のオープン以来、多くのお客様に親しまれているお店です。優しい雰囲気の店内は、居心地抜群です。2 メイン料理はお魚をセレクト。取材日のお魚は、旬を迎えたタイでした。春菊のソースとたっぷりのお野菜も絶品です。3 デザートは盛り合わせ。黒板に書かれた品を複数セレクトします。



2

南越谷の住宅街にある「ブルマニエ」は、県道161号線(越谷川口線)に面したカジュアルフレンチのお店。向かいにヨークマートがあるので、それを目印にしましょう。お店は、フランスの民家を模した内外装が特徴で、かわいらしい雰囲気は女性に人気です。お料理は、旬の素材をふんだんに使った品がそろい、ランチは「パスタ・オムライスセット」の1180円(税抜)からとお手頃価格。女子会やパーティーにも対応します。ディナーは本格的なコースが用意され、記念日や会食にもおすすめです。取材日は、フォアグラのソテーとメインのお料理を楽しめる「スペシャルランチコース」(3500円、税抜)をいただきました。



カフェ日月堂

所在地：埼玉県日高市高麗本郷729-1
 電話番号：042-978-6263
 定休日：火曜日、水曜日

営業時間：11:30～16:30
 (土日祝は17:00まで、L.O.営業終了の30分前)
 駐車場：あり
<http://www.cafenichigetsudo.com/>



Web版の記事はこちら

薪をたいて石窯で焼き上げる天然酵母パン!



カフェ日月堂は、自然豊かな里山に抱かれた土地にたたくベーカリーカフェ。看板メニューは、里山の木を使った薪をたき、石窯で焼き上げたパンです。ガスに比べて手間がかかり、焼き上がりに時間がかかる石窯パンですが、自然との融合をテーマにしていることもあり、オープン以来すべてのパンを石窯で焼き上げています。また、自慢のパンは、卵や乳製品、砂糖などは不使用。有機栽培のレーズンを使用した天然酵母を使い、国産の小麦やライ麦の味がしっかりと味わえる仕上がりです。



①「全粒粉100%ブレッドのツナメルトサンドイッチ」。サラダとサイドディッシュ、ピクルス付きで、食べ応え満点です。メニューは年数回変更され、その季節ならではのランチが楽しめます。②バキバキとした野菜の歯ごたえが楽しいサラダは、バルサミコベースのドレッシングで。クルトンはもちろん自家製で、石窯パンをふんだんに使ったもの。③飯能の小島農園が作るライ麦を使ったパンは、ライ麦の香りと甘みが楽しめる逸品。手に持つとずっしりと重く、噛むほどに清々しい香りと旨味が口の中に広がります。

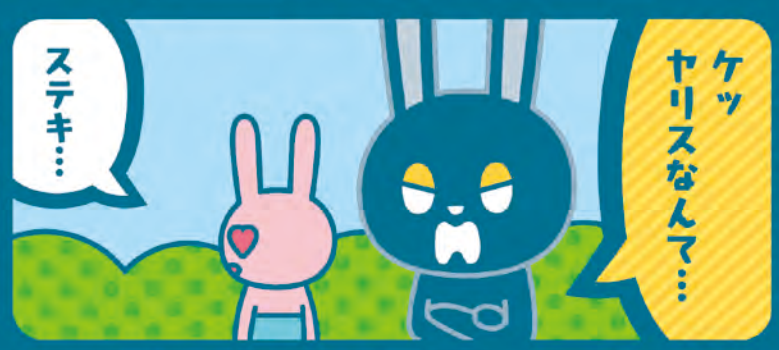
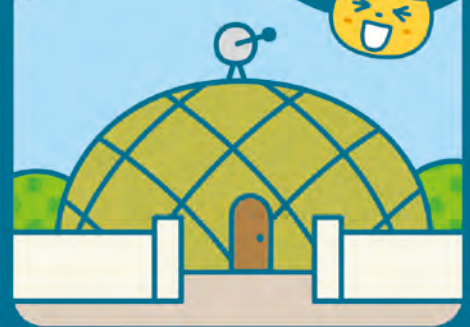
木を組み上げたぬくもりある空間



④ウッドデッキからのすばらしい景色。天気の良い日は、冬でもテラス席を選ぶお客さんがいらっしやるそうです。眼下には高麗川の清流が流れ、その奥には奥武蔵の山並みが見えます。⑤広々としたウッドデッキでのひとときは爽快です! きび砂糖を使ったデザートメニューも充実しているので、ティータイムにもおすすめ。⑥お店は木造の日本建築で、釘や金物を使わず、木組みと土壁のみで建てられています。食事やドリンクを楽しみながら、木と土の息づかいも楽しんでください。

もうひとつの魅力が、オーナーと仲間で手作りの店舗です。現在お店が建つ土地と出会い、ひとめぼれしたオーナーは、自然の素材を作ったお店作りを決意。一部は大工さんの手を借りたものの、大部分は手作りで作ったとのこと。杉の巨木の柱や赤松の梁、緑土の土壁などを中心に作り上げられた建物は、木と土の温もりが満ちた空間になりました。テーブルや椅子も、すべて手作りだそうですよ。







しかも
低燃費だから
いつでも
気軽に遠出
できるし

YARIS【ヤリス】HYBRID G
(1.5L・2WD・5人乗り)

WLTCモード 燃料消費率
(国土交通省算定)

★1★2
35.8km/L

ヤリス
運転
しやすいし
乗り心地も
サイコー
じゃん！

悔しい

ポイント

ヤリス
TNGA-B P/F搭載

コンパクトを超えた圧倒的な走りと、走りの質を高める軽量高剛性ボディを体感ください。



「ネットトヨタ
埼玉」で
試乗受付中です

トヨタ初*1の
高度な駐車支援システム

駐車支援
システムも
付いてるんだ

トヨタ チームメイト トヨタ初*1
[アドバンスト パーク*2(パノラミックビューモニター付)]

■本システムは、駐車環境や周辺状況によっては使用できない場合があります。詳しくは販売店でご確認ください。

コチラを
読み取って詳しい
情報をチェック！
[ヤリスのページに
移動します。]

WEBサイトに
アクセス

QRコード

●通信状況、端末、OSのバージョンなどによっては動作しない場合がございます。



★1. 燃料消費率は定められた試験条件のもとでの値です。お客様の使用環境（気象、渋滞等）や運転方法（急発進、エアコン使用等）に応じて燃料消費率は異なります。
★2. WLTCモードは、市街地、郊外、高速道路の各走行モードを平均的な使用時間配分で構成した国際的な走行モードです。
*1. 2019年12月現在。*2. ハイブリッド車にメーカーオプション。

血液型占い

Text: 華月 鈴 (カゲツ・リン) | 北海道札幌出身。占い歴20年以上。FMラジオや雑誌等多岐にわたる活動を展開している。現在占い師の育成に力を注いでいる。
Illustration: Yoko Ogre



切り換えは自分の勘を信じて 実行すると吉!

A型の運勢



仕事運 ★★★★★☆
恋愛運 ★★★★★☆
健康運 ★★★★★☆

勘が冴えわたるとき。物事の転換期を感じたら速やかに行動しましょう。いつの間にかサポートやバックアップ体制が整っているため、自分を信じて行動を実行に移すと、とんとん拍子にことが進んでゆきます。また、ありのままの自分を想ってくれる人物が出現する予感もあるので、素の姿を大切にしましょう。

英気を養うための休養を しっかりとるとき

B型の運勢



仕事運 ★★★☆☆
恋愛運 ★★★☆☆
健康運 ★★★☆☆

普段から無理をしてがんばっているあなたには、一時的な休養では足りないかもしれません。連休を入れて自分の身体と心を労ってみてはいかがでしょうか。一時的な問題からの解放は必要不可欠なものでしょう。なにもしないでくつろぐことも大切です。いまは休息をとることで、今後の展望が進展しやすくなります。

決断力と情熱的な行動力で 勝利を手にするとき!

O型の運勢



仕事運 ★★★★★★
恋愛運 ★★★★★☆
健康運 ★★★☆☆

不測の事態も、いまのあなたなら問題ではありません。行動力と決断力でグイグイ前進してゆくことができます。みなぎる行動力で問題に挑めば、成果を上げられるでしょう。何事も自分が優れた状況で進展できる時期なので、自信を持って取り組みましょう。恋愛ではあなたを心に慕う人が出現する予感があります。

良い思い出が あなたを成長させてくれます。

AB型の運勢



仕事運 ★★☆☆☆
恋愛運 ★★☆☆☆
健康運 ★★★☆☆

行き詰まりを感じたら、旧友や思い出の場所などを訪ねるとよいでしょう。過去という時間の経過が、思い出をきっと美しく見せてくれます。再会を純粋に楽しむこともよいのですが、なぜいまに至ったのかを振り返るよい機会になるでしょう。過去の足場をしっかりと踏みしめて、さらに未来を見つめて行きましょう。

LOOK UP とは、「見上げる」や「元気を出す」、「人を探して訪ねる」といった意味があります。弊社では、メインスポンサーであるネットトヨタ埼玉株式会社(N)と共に、埼玉県(S)をはじめとする関東地区の様々な情報を提供し、みなさまの休日をより充実させるためのお手伝いをできればという願いを込めて、「NS LOOKUP!」を発行しております。末永くご愛顧願いますよう、お願いいたします。

発行/株式会社ウォーターマーク 撮影/諸星和明、伊哲郎 デザイン/齊藤大助、澤田千尋
印刷/株式会社中村コミュニケーションズ
©WATERMARK CO., LTD.

本誌の無断複製(コピー、スキャン、デジタル化等)並びに無断複製物の譲渡及び配信は、著作権法上の例外を除き禁じられています。また、本誌を代行業者などの第三者に依頼して複製する行為は、たとえ個人や家庭内での利用であっても一切認められておりません。

※本誌掲載記事の情報は、2020年4月6日時点のものです。

Netz Toyota Seitama
PRESENTS
好奇心をくすぐる
スマートペーパー

NS LOOK UP!

エヌエス ルックアップ!



抽選でAmazonギフト券が当たる読者アンケートはこちら

最新号は、ネットトヨタ埼玉全店舗、県内のイオン、イトーヨーカドー、KID'S US.LAND、極楽湯、109シネマズ葛蒲、高速道路サービスエリア/パーキングエリアなどで入手いただけます。

ライズ

RAIZE

ADVANCE BLAST STYLE

「堂々としたシルエット」とコンパクトを感じさせない、存在感と力強さ。

MODELLISTA



RAIZE MODELLISTA ADVANCE BLAST STYLE

RAIZE Z "ADVANCE BLAST STYLE" (1.0L・2WD・5人乗り)

■ 特別仕様価格
A~G (税込) **2,721,100円**

A	車両本体価格	2,060,000円
B	MODELLISTAエアロキット(ADVANCE BLAST STYLE)	206,800円
C	リヤスポイラー	49,500円
D	マフラーカッター	35,200円
E	クールシャインキット	66,000円
F	サイドドアアガーニッシュ	48,400円
G	18インチ アルミホイール&タイヤセットMODELLISTA X-CLAW II (ブラック×ポリッシュ) & フルケン ZIEX ZE914F	255,200円

Photo:RAIZE Z, ボディカラーのシャイニングホワイトパール(W25) [33,000円]はメーカーオプション。BSM(ブラインドスポットモニター)+RCTA(リヤクロストラフィックアラート) [66,000円]はメーカーオプション。スマートパノラマパーキングパッケージ [147,400円]はメーカーパッケージオプション。価格には含まれておりません。販売店装着オプションの①②③④⑤⑥を装着しています。
※写真は灯火類を点灯させた状態です。写真の色や照度は実際とは異なります。

●モデルスタパーツについて保証修理を受けられる期間は、パーツを車両に装着された日から1年間となります。ただし、その期間内でも走行距離が20,000kmまでとなります。

●車両本体価格にはメーカーオプションは含まれません。●記載の価格はすべて取付費・消費税込みの価格です。車両本体価格は、バンク修理キット、タイヤ交換用工具付の価格です。●保険料、税金(除消費税)、登録料などの諸費用は別途申し受けます。●掲載の各装備はグレードによって異なります。●装備その他車両の詳細についてはカタログを参照のうえ、詳しくは担当スタッフにおたずねください。●ボディカラーおよび内装色は撮影、印刷インキの関係で実際の色とは異なって見えることがあります。●自動車リサイクル法が施行により、リサイクル料金が別途必要となります。●掲載の内容は令和2年4月6日現在のものです。

— 主なカスタマイズパーツ —

③ MODELLISTAエアロキット(ADVANCE BLAST STYLE)

①+②+③ 合計215,600円 ▶ **セット価格 206,800円**



■ フロントスポイラー 103,400円



■ サイドスカート 59,400円



■ リヤスカート 52,800円

⑤ クールシャインキット

④+⑤ 合計69,300円 ▶ **セット価格 66,000円**



■ フロントグリルカバー 42,900円



■ バックドアアガーニッシュ 26,400円



■ 18インチ アルミホイール&タイヤセット MODELLISTA X-CLAW II (ブラック×ポリッシュ) & フルケン ZIEX ZE914F 255,200円



LINE 公式アカウント
ご登録キャンペーン!!

ネットヨタ埼玉webマガジンの会員登録が「LINE公式アカウント」からも可能になりました!!

ご登録はコチラから

ご登録された方の中から抽選で素敵な賞品をプレゼント!



新車やお得なキャンペーン
旬なスポットなど情報満載!

コチラのQRコードから

Webマガジンの「最新号」がご覧いただけます



YARIS

Debut!

より力強く、より美しく。
より俊敏に、より自由に。

鍛え抜かれたヤリス。
そこには、これまでにない
楽しさ、快適さ、便利さ、
そして安全機能がぎっしりと
詰め込まれている。

すべては、日常を躍動させるために。

YARIS & GO!



New

YARIS

[ヤリス]

■車両本体価格

2,130,000円



ヤリスの詳細はこちらを

CHECK!!

※通信状況、端末、OSのバージョンなどによっては動作しない場合がございます。



HYBRID G(1.5L・2WD・5人乗り)

Photo: YARIS HYBRID G。ボディカラーのブラック(202)×コーラルクリスタルシャイン(3U7) [2SR] [77,000円]、185/60R15タイヤ&15×6Jアルミホイール[59,400円]はメーカーオプション。価格には含まれておりません。■写真は合成です。

車両本体価格帯

1,395,000円

[X"Bパッケージ"・1.0L・2WD・5人乗り]

▶ 2,493,000円

[HYBRID Z・1.5L E-Four・5人乗り]

●車両本体価格にはメーカーオプションは含まれません。●記載の価格はすべて取付費・消費税込みの価格です。車両本体価格は、ノック修理キット、タイヤ交換用工具付の価格です。●保険料、税金(除消費税)、登録料などの諸費用は別途申し受けます。●掲載の各装備はグレードによって異なります。●装備その他車両の詳細についてはカタログをご参照のうえ、詳しくは担当スタッフにおたずねください。●ボディカラーおよび内装色は撮影、印刷インキの関係で実際の色とは異なって見えることがあります。●自動車リサイクル法の施行により、リサイクル料金が別途必要となります。●掲載の内容は令和2年4月6日現在のものです。



TOYOTA

ネットトヨタ埼玉