

Netz Toyota Saitama  
PRESENTS

好奇心をくすぐる  
スマートペーパー

# NS LOOK UP!

2019  
AUTUMN  
Vol.19

TAKE  
FREE

RAV4 Gで行く

新姥子温泉

THE HIRAMATSU  
HOTELS & RESORTS 仙石原



Netz Spots Selection

横浜アンパンマンこどもミュージアム

さいたまぐるめ探訪

清河園・蜻蛉亭

埼玉カフェさんぽ

BEACON coffee and bakes

Netz Go! カメニック

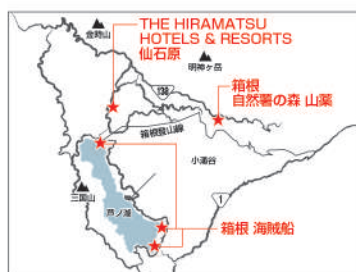
「踏み間違い加速抑制システムで安全をサポート」編

# RAV4 G で行く新姥子温泉 THE HIRAMATSU HOTELS & RESORTS 仙石原



## 【モデルプラン】

- ①日目 出発▶仙石原へ▶仙石原の自然を満喫しながらドライブ▶THE HIRAMATSU HOTELS & RESORTS 仙石原へチェックイン▶魅力的な素材をふんだんに使ったオリジナルコースをいただく▶夕食後はライトアップされた水盤を眺めながらテラスでくつろぐ
- ②日目 朝食をいただく▶チェックアウト▶桃源台港から箱根海賊船に乗船し、芦ノ湖周辺を観光▶箱根自然薯の森 山薬で、身体に優しいお料理をいただく▶帰路へ



## ネットヨタ埼玉

- 使用車両：RAV4 G
- 車両提供：ネットヨタ埼玉 上尾店  
☎048-774-1471  
埼玉県上尾市ニツ宮760-1



【動画もチェック!】この記載があるスポットは、動画コンテンツを用意しております。動画をご覧いただくには、二次元バーコードをスマートフォンやタブレットで読み込んでください。動画のページへ移動できます。

自然の息吹を感じられるラグジュアリーホテル  
**THE HIRAMATSU HOTELS & RESORTS**

# 仙石原



動画もチェック!

- 連絡先……0460-83-8981
- 住所……神奈川県足柄下郡箱根町仙石原1245-337
- 料金……1泊2食付き5万8450円～  
(2名1室利用時の1名の料金、税・サービス料込み)
- チェックイン……15:00
- チェックアウト……11:00
- <https://www.hiramatsuhotels.com/sengokuhara/>

国内外の作家のアートを  
 間近で楽しめる美術館のような館内



02



01 スタイリッシュな外観が目を引き、本館のエントランス。ホテルは県道75号沿いにあり、アプローチを登ると写真の車寄せに到着します。風にたなびくフラッグが、なんとも優美です。02 エントランスからホテルに入るとそこは2階です。ダイニングとしても利用されるラウンジスペースで、まずはウェルカムドリンクをいただきます。客室だけでなく廊下やラウンジにもアンティーク家具や多数の絵画が配されています。ぜひ間近で作品の魅力を感じ取ってください。03 2階のテラスからは、外輪山の姿や周囲の木々、階下の水盤などが見渡せます。素晴らしいパノラマが楽しめるので、ぜひ天気の良い日はテラスに出てみてくださいね。

01



03



夜になると水盤がライトアップされ幻想的に!

本館には客室が11室用意されていて、すべての部屋で温泉が楽しめます。特徴的なのが、浴槽を室内に設置したオリジナルのレイアウト。大きな窓を開ければ、半露天風呂のように使うこともでき、お風呂から絶景が楽しめます。

このホテルのハイライトは、なんといってもお料理です。1997年の入社以来、各所のシェフを歴任し、ひらまつのイタリア料理部門を統括するシェフ吉越氏が手がける料理は、イタリア料理にフランス料理の技法を融合させたオリジナル。地場や周辺地域の良質な素材を、鋭い感性とアイデアで料理。極上の味と美しい姿に仕上げます。

THE HIRAMATSU HOTELS & RESORTS 仙石原は、1982年に創業したレストランを中心に運営する株式会社ひらまつが手がけるラグジュアリーホテルです。壮大な景観に恵まれた国内屈指の景勝地である仙石原に生まれた施設は、仙石原ならではの良質で湯量豊富な温泉をゆつたりと楽しみながら、ハイレベルな美食に舌鼓を打つために、すべてがしつらえられています。



箱根外輪山の絶景と源泉掛け流しの温泉風呂を満喫！



01

客室内に設けられた温泉風呂が印象的！



02

03



01 広いスペースを贅沢に使った客室は、ベッドルームとリビング、温泉風呂が融合した独自の空間。いつでも気兼ねなくお風呂が楽しめて、休憩も自在。極上の使いやすさでリピーターのお客様も数多くいらっしゃいます。02 快適な広いベッドも魅力。お部屋には、アンティークのカップボードやアート作品が配置されています。03 座り心地抜群のソファに座って、ティータイム。オリジナルのハーブティーも用意されています。

今回宿泊したお部屋は、本館の3階にある「エグゼクティブスイート」。凸状の建物の張り出し部分にあるお部屋なため、視界を遮るものがなく、テラスからは外輪山の勇姿が楽しめるほか、晴れていれば富士山も見られます。最も広い客室だけあって、ゆったりとした作りが印象的。壁面にはシャガールとミロの作品が飾られています。お風呂の両サイドには、洗面所がそれぞれ用意されていて、ふたりでの宿泊でも快適に利用することができます。

# イタリア料理をベースに箱根の豊かな自然を表現 食材選びから盛り付けまでシェフの個性が光る品々



04



05



06



07



09



08



11



12



10



味だけでなく見た目も  
趣向を凝らしたコース

## 1 泊朝食付きを基本とした レジデンスがオープン！



13

04 手作りの青竹の器から見えているのは、極細パスタのカッペリーニ。器の中のスープとからめていただきます。05 お肉料理は、相州牛のヒレ肉を使用。伊豆山のセルパチコのサラダに加えて、御殿卵とペコリーノが添えられています。06 伊東漁港直送の海の幸を炭火焼きで。取材日は、伊勢エビとサザエ、帆立、キンメダイなどが用意されていました。07 天然鮎とゴルゴンゾーラのリゾット。夢のビュッレは、お出汁をかけていただくスタイル。08 お肉の料理は、たっぷりの野菜とお花が盛り付けられ、ココットで調理・提供されます。09 芸術的な盛り付けとドライアイスの趣向が凝らされた前菜。奥の生け花様の前菜は、ほおづきの中に百合根とピサンリのスープに加えて、オスミックマトとピスタチオが仕込まれています。10 朝食は洋食で、焼きたてのパンや滋味深いスープなどが楽しめます。11 メインのレストランは1階にあります。ディナータイムは水盤がライトアップされて幻想的な空間に。12 横に並べるソファ席は、特にカップルに人気だそうです。13 2019年9月に新たにレジデンスがオープンしました。1泊朝食を基本としたプランが用意されていて、自由に旅の計画を立てられるのが魅力です。本館の客室とは、また違ったデザインのお部屋になっていて、こちらも魅力たっぷりです。



地場産の食材を中心にした  
至高の朝ごはん&昼ごはん

# 山菜の王者・自然薯を使った身体に優しいお料理を 箱根自然薯の森 山菜

箱根登山鉄道の宮ノ下駅の近くにある山菜は、目の前に四季折々の表情を見せる箱根の森が広がる自然薯料理のお店。漢方では昔から山菜と呼ばれ、その栄養価の高さと消化のよさから高く評価されてきた自然薯。ふわりとした食感とやさしい甘み、そして豊かな香りを存分に楽しめます。さらに、箱根の名水を使った豆腐や小田原の干物なども取りそろえ、おいしさ満点の食事が楽しめます。



01



02



身も心も軽やかになる  
絶品料理が楽しめる！

01 迫力ある筆文字が躍る壁面。表情豊かな木の風合いも魅力です。大きな窓からは箱根の森が一望にでき、眼下には堂ヶ島深谷が広がります。02 メインの写真は「至高の昼ごはん」。自然薯とろろは、のりやわさびなどの薬味といっしょに。相性抜群の黄金麦飯は、米6国産麦4の割合でブレンドしたもの。富士湧水豚の西京焼きや小田原産の干物も楽しめます。写真の「揚げ出し豆腐の自然薯あんかけ」は、1日限定10食です。

- 連絡先...0460-82-1066
- 住所...神奈川県足柄下郡箱根町宮ノ下224
- 営業時間...10:00~20:30(平日)、7:00~20:30(土日祝)
- 定休日...なし
- <https://yamagusuri.com/>

今回の旅のお供

## RAV4 G

迫力あるスタイリングと高い走行性能をあわせ持つRAV4。見切りのいいドライビングポジションなため、箱根の狭いワインディングロードも快適にドライブできました。また、メーカーオプションのボディカラー・センシュアルレッドマイカは、雄大な自然との相性も抜群で、多くの人の注目を集めていました。



公式ページで  
チェック!

### SPEC

- グレード: G (4WD・5人乗り)
- ボディカラー: センシュアルレッドマイカ
- 特別仕様付価格(①+②)  
3,347,300円(税込)
- ①車両本体価格: 3,261,500円
- ②メーカーオプション3点: 85,800円
- 別途装着オプション  
ディーラーオプション5点: 425,700円(税込)  
特別仕様付価格には含まれておりません。



サイドの洗練されたシルエットと、リヤのボリュームある造形。見る角度によって、いろいろな表情を見せてくれるのも RAV4 ならではの魅力です。



※価格には保険料、税金(消費税を除く)、自動車リサイクル料金、その他登録等に伴う費用等は含まれておりません。

# 海賊船に乗って芦ノ湖を優雅に水上散歩 箱根海賊船

箱根きっての観光スポットである芦ノ湖は、箱根山の噴火で生まれた湖で、周辺には自然豊かな絶景スポットや数多くの史跡があり、箱根観光の中心地。そんな芦ノ湖の3カ所の港を結んでいるのが、箱根海賊船です。最大の魅力は、富士山の絶景ポイントである芦ノ湖上から、その姿を楽しめること。山々の稜線から見え隠れしながら、富士山が姿を現す情景は、なんともドラマチック。乗船した人のみが楽しめる特別なひとときです。



渋滞知らずの海賊船に乗って  
風光明媚な芦ノ湖周辺の観光スポットを散策！



動画もチェック！

- 連絡先……0460-83-7722(運航部)
- 住所……神奈川県足柄下郡箱根町元箱根164(桃源台港)
- 運賃……大人(中学生以上)1050円、子供(小学生)520円(桃源台港～箱根町港)
- <https://www.hakone-kankosen.co.jp/>



05



03



06



04



07



01



08



02



01 元箱根港すぐそばの「あしのご茶屋」の「はこね開運玉手箱」は、おいしいものを少しづついただける数量限定の人気メニュー。芦ノ湖産ワカサギのフライやローストビーフ、あんかけ湯葉豆腐などが楽しめます。02 「彩りあわせ最中」は、こだわりの餡2種類とパナライスを、最中種に包んでいただくスイーツ。餡の種類は季節によって変わります。03 時速20キロほどで滑るように進む海賊船。湖上をわたる風が心地よいです。04 船内にはショップがあり、軽食やドリンクが購入可能。オープンエアのデッキで、景色を眺めながらティータイムを楽しめます。05 ゴールドの船体がまぶしい「クイーン芦ノ湖」は、2019年4月就航の最新の海賊船。06 デッキの張り出しから、芦ノ湖の景色を一望！07 海賊船ならではの内装も魅力。写真映え間違いなしの椅子に座れば、気分は女海賊！08 あしのご茶屋のショップには、箱根ならではの土産物がそろっています。



あしのご茶屋で  
湖を眺めながらランチ

# 横浜アンパンマン こどもミュージアム

今年7月、JR横浜駅から徒歩圏内に「横浜アンパンマンこどもミュージアム」が移転してリニューアルオープン。旧施設からコンセプトを一新し、子どもや家族、アンパンマンも一緒に遊んで楽しむ空間に生まれ変わりました。建物はミュージアムフロア（2・3階／有料）とショップ＆フード・レストラン（1階）で構成され、すべてが屋内だから天候が気になるシー

ズンでも安心です。ミュージアムフロアには、メインステージが開催される「ひろば」をはじめ、様々な仕掛けがある「みんなのまち」、ボールプールやネット遊具が並ぶ「わんぱくアイランド」など、子どもの笑顔がはじけるスポットがたくさん。入場無料フロアでは、大迫力のショーが行われるなど、アンパンマンの世界をたっぷり楽しめます。



ミュージアムには、アンパンマンと仲間たちが不定期でパトロールやおさんぽにやっています。写真を撮ったり、ハグしたり、大好きなアンパンマンと仲良くなる。



ちびぞう君のいえやカバ君のいえなど、アニメでおなじみの街を再現したみんなのまち。「アンパンマンごう」には80個もの仕掛けがあり、「ノーズパンチ」といった操縦ごっこが楽しめます。



3階ひろばで行われる「いっしょにわらうと、いっばいのしい」がテーマのメインステージ。ばいきんまんがやってきて、パンこっじょうが大ピンチ!? 大きな声で、アンパンマンを応援しよう!



01 思いきり体を動かして遊べる遊具。ネットを登った先にある木には、バナナマンの姿も?  
02 アンパンマンのお面を作って、おみやげに。  
03 バイクンUFOに乗って記念撮影してみよう!



## 1日楽しめるあそびがぎっしり!



1階ファミリーステーションには、授乳・離乳食スペース、オムツ替え室、キッズトイレと、子育て家族に必要な設備が集約。電子レンジやミルク調乳器、オムツ用ゴミ箱など、持ち物が減らせる充実の設備がうれしい!



## 個性豊かな14店舗が並ぶ ショップ&フード・レストラン

1階にあるショップ&フード・レストランフロアは入場無料で利用可能。「ジャムおじさんのパン工場」をはじめ、フードコートやレストランには、親子でワクワクできるメニューがいっぱい! ショップには、ここでしか手に入らない限定グッズも並びます。



あちこちに  
楽しい演出



01 アンパンマンの名作絵本は、もりのほんやさんで。02 うどんやさんの「おこさまうどん」。どんぶりは持ち帰りOK! 03 「アンパンマンかお型」のポップコーンケースが新登場。黄色いストラップは横浜限定です。04 ごはんやさんの「わっぱごはん」が食べられるのも横浜だけ。容器は持ち帰りできます。05 アンパンマンと仲間たちの形をした、大人気のできたてパン。06 「おおきなアンパンマン20分の1ドール」はミュージアムショップ（有料フロア）限定のアイテム。07 ジャムおじさんのパン工場に並ぶキャラクターパンは売り切れ必至。購入はお早めに! 08 ポップコーンやさんには、はいきんまんやめいけんチーズなどのかわいいケースがずらり。09 アンパンマンレストランでは、大満足のバースデーバックが人気。プレミアムバースデープランは、事前予約が必要です。

みなとみらい線新高島駅から徒歩3分という好立地。利便性もアップして、さらにお出かけしやすくなりました。完全屋内施設だから、天気を気にせずゆっくりと遊べます!



## アクセス良好! ロッカーなどの設備も充実!



01 約4メートルの「おおきなアンパンマン」がお出迎え。記念撮影にもおすすめです。02 2階ミュージアム入口には、コインロッカーを併設したベビーカー置き場を完備（約250台収容）。ミュージアム内には、はいはいの赤ちゃんが安心して遊べるベビーエリアもあります。03 コインロッカーには、ICカード対応のものもあり。5か国語対応です。



### Spot Information

- 所在地：●所在地：神奈川県横浜市西区みなとみらい6-2-9 ●電話：045-227-8855（10:00～18:00）
- 営業時間：10:00～17:00（2・3階ミュージアム、最終入館16:00）、10:00～18:00（1階ショップ&フード・レストラン）
- 休館日：元日、臨時休館あり
- 駐車場：380台（第一～第三駐車場の合計）
- 料金：2200円（1歳以上の子供と大人）※1階ショップ&フード・レストランは無料で利用可能

公式ホームページはこちら➡





# さいたまぐるめ探訪

Saitama Gourmet Inquiry

## 清河園・蜻蛉亭



フォトギャラリーはこちら

- 住所……埼玉県飯能市福荷町23-23
- 連絡先……042-973-2311
- 営業時間……11:30～15:00(L.O.14:00)、17:00～21:30(最終入店19:30、L.O.20:00)
- 定休日……不定休(年末年始を除く)



季節を感じられる優美な会席料理を  
名栗川のほとりにたたずむ和みの空間で



3

①ご年配の方に配慮して、客席はすべてテーブルと椅子。和室にもテーブルと椅子の用意があります。②小さな籠の中には、小松菜と菊の葉の胡麻和え、イチジクのクルミ豆腐ソースがけ。③元々は加賀料理の「治部煮鰻」は、定番の鴨ではなく炙り鶏を使ってアレンジ。野菜の味がしっかり楽しめます。



2

飯能の自然に囲まれた日本料理店「清河園・蜻蛉亭」。名栗川のほとりにあるこのお店では、四季折々の素材を生かした絶品料理がいただけます。ランチは2800円から、夜でも4000円からとお手ごろな価格で、本格的な会席料理をいただけるかと好評です。

取材時にいただいたのは、ランチの「ほほえみ弁当」(3500円・税別)。刺身ゆばの小鉢や、本マグロと甘エビ、ぶりのお刺身。焼き物に万願寺しんじょう。鴨のローストやサンマの甘辛焼き、イカのウニ焼きなど、細部まで趣向を凝らされたお料理が楽しめます。宴会や冠婚葬祭、仕出し弁当などにも対応しているので、いろいろな使い方ができるのも日本料理店ならではの魅力です。



## BEACON coffee and bakes



所在地：埼玉県久喜市河原井町70 久喜菖蒲公園内レストハウス  
電話番号：0480-30-6115  
定休日：月曜日、第3火曜日

営業時間：10:00～17:00(火～金)、  
8:00～17:00(土日祝)  
駐車場：あり(久喜菖蒲公園駐車場)  
<http://beaconcoffee.shop/>



Web版の記事はこちら

## おいしいコーヒーと焼き菓子を召し上がれ!



2



3

久喜菖蒲公園のカフェ「BEACON coffee and bakes」は、菖蒲町のカフェクウワのオーナーが手がけるコーヒースタンドタイプのお店です。おいしいコーヒーを手軽に楽しんでほしいという思いと共にオープン。公園内という立地を生かして、立ち寄るお客さんに地域の情報を発信するアンテナショップとしての役割もなっています。最大の魅力は、やはりおいしいコーヒー。味と香りに自信ありの一杯です。フードは、焼き菓子を中心した品ぞろえで、手ごろな価格で購入できるのもポイント。



1

①取材日は、3種類のマフィンが用意されていました。プレーンといちじく&クリームチーズ、ずんだです。いちじく&クリームチーズは、菖蒲産のいちじくを使っていて、やさしい味わいと歯触りが魅力。ずんだも菖蒲産を使い、豆の香りとやさしい甘さが楽しめます。②生ハムとかぼちゃのキッシュは、かぼちゃのまったりとした甘みとほくほくとした食感、生ハムの塩味が絶品です。取材日は、自家製のすだちシロップを使った季節のフルーツドリンクも用意されていました。③ハンドドリップコーヒーは注文ごとに落とされます。オーダーしたコーヒーが落とされる様子は、見ていてワクワクします。



4

④客席はウッドデッキに面したスペースにあり、開放感抜群です。お天気のよい日は外で過ごすのもおすすめ。雨の日は、快適な店内から昭和沼と降りしきる雨の様子を楽しんでみてはいかがでしょうか。⑤ウッドデッキは、昭和沼に張り出していて、正面には音楽噴水があります。店内からも水面の様子が楽しめますし、ウッドデッキでコーヒータイムを楽しむのもおすすめです。⑥書籍が並べられた棚もあります。気になる一冊があったら、ぜひ手に取ってみてはいかがでしょうか。

## 昭和沼をながめながら安らぐ

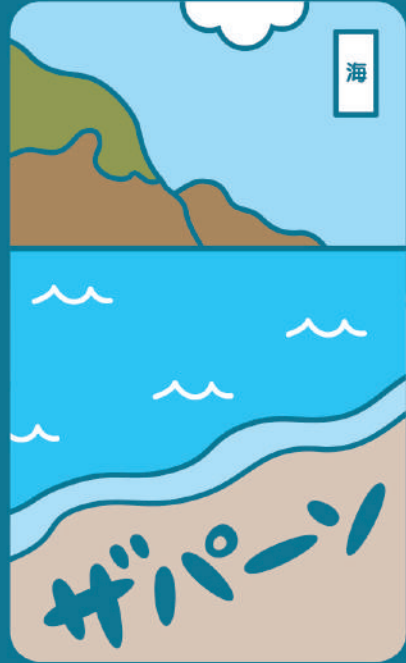
お店は昭和沼に面したウッドデッキを前にして、カウンター席は座面が高く水面を眺めながらつろげます。テーブル席やソファも用意され、席数は少なめの10席。とはいえ、お天気がよければテイクアウトして公園でコーヒーを楽しめるので、気にならないでしょう。店内はレコードの音色が心地よく、棚には書籍や近隣のハンドクラフトやハンドメイドの逸品が展示されていて、購入も可能です。



5



6



お前ミカン  
みたいな色  
してんな

やーい!  
ミカン  
ミカン  
ミカン

君たち!  
弱いもの  
いじめ  
しちゃ  
ダメだぞ!!



ーッて  
いじめられてた  
のって  
カメニック?

浦ちゃん  
ありがとう

助けてくれた  
お礼にコレ  
あげるよ



えっ...



きつ  
気持ちだけ  
買っておくよ



あッ



じゃあ  
俺が代わりに  
買ってやるぜ

アレ?

フシは今まで  
何をしてたん  
じゃろ

やっぱり...



中身は  
食い物か?  
それとも  
金目の物か?

人?  
何この種?





「**慰謝料**」  
払えっ!!

—つていう  
夢みてビックリして  
起き上がった時に  
怪我したから

僕がせい?!



まあいいわい  
もう帰ろう...



えっと...  
バックはどこ  
じゃったか...



ブレーキと  
アクセルを  
踏み間違えた  
時とかに  
サポートして  
くれるシステム  
だよ!

### 踏み間違い加速抑制システム

機能  
1

前方・後方の障害物に向かって  
急発進してしまった場合の  
加速を抑制します。



機能  
2

後退時に速度が  
出過ぎないように、加速を抑制  
します。



こちらを  
読み取って詳しい  
情報をチェック!

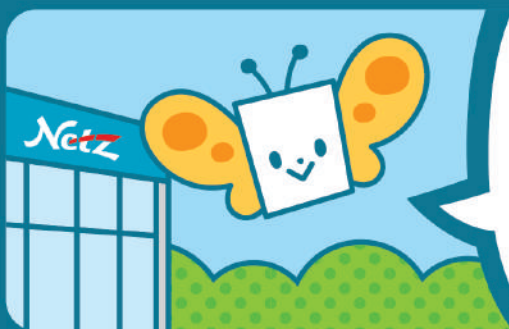
WEBサイトに  
アクセス

踏み間違い加速抑制システムの  
解説ページに移動します。

●通信状況、端末、OSのバージョンなどによっては動作しない場合がございます。

夢の中とはいえ  
「**踏み間違い  
加速抑制システム**」  
が付いていれば  
怪我しなかった  
かもね

何それ?



「踏み間違い  
加速抑制システム」は  
ネット埼玉全店で  
取り扱っています!



え?  
ごキヤク...

詳しい資料は  
コレに  
入れといたよ

### 今お乗りの車に「安全装備」が取り付けられます!



■踏み間違い加速抑制システム  
30系プリウスの場合(税込・取付費込価格) **86,768円**

機能	スペック
●前方・後方障害物検知時の 通知機能・加速抑制機能	●センサー:超音波 センサー(前2個・後2個)
●障害物が無い状況での 後退時の加速抑制機能	●表示機サイズ:幅77× 高さ35×奥行き44(mm)

⚠ 加速を抑制しますが、自動ブレーキ機能はありません。  
(必ずご自身でブレーキペダルを踏んで停止してください。)

未  
ひつじ

自分を捨てて、人に従うことが開運につながる

周囲のアドバイスに誠実に従うことが問題解決のカギとなる。また、今月は出会いのチャンス！ 心に留まる相手がひとりとは限らない。急展開を求めず、先方から求めてくるようにすれば成立する。

申  
さる

見栄を張るための支出に注意！ 質素な生活が吉

分裂や意見の食い違いなどで困難に直面しやすいでしょう。何事もやり過ぎに注意。悪くならみ、意地悪を働く人間が多く、足を引っ張られやすくなっている。身の程を知って控えめに対処しよう。

酉  
とり

金運良好！ 普段通りの生活で満足感◎

気の勢いがかなり強く、物事が盛んに進むでしょう。大胆な行動も今月なら勢いでやり遂げられます。この勢いは打ち上げ花火のようなもので、長くは続かず後半の運気は衰退。己の行く先を見通しておいたほうがよいでしょう。

戌  
いぬ

気持ちがふらつきやすく不調和を招く

「二度繰り返される」と言う意味もある今月は、復縁などもしやすく気持ちが落ち着かないでしょう。立場に甘んじ、安易な選択をしているとトラブルに巻き込まれる。何事も計画的に安全策を考えて行動するように。

亥  
いのしし

小を積んで高きを成すコツが大事

言葉を慎めば、失言による後悔がない。無駄なおしゃべりを慎みましょう。また、親しき仲にも礼儀あり！ 相手の触れてほしくない話題は避ける気遣いが必要。空気を読めば運気が変わり、笑顔も増えるでしょう。

寅  
とら

言行を慎み、行動は常に原則に従うように

結婚生活では運気は良好。不仲の相手とも今月はわかり合えるでしょう。我が身を明白にして、目上のすすめに従うことですべての事柄は順調に進みます。結婚は成立しても多少不足感が残るかもしれません。

卯  
うさぎ

勢いが増して利益がある好機では臆せず進むこと

物事は何事も急いほうがいい。感覚的によかれと思う事柄は、速やかに実行に移すべし。内面には空虚な一面があるので、外見は気が合っているようでも誠意が少ないなど、実質が伴わないことがあるでしょう。

辰  
たつ

好き嫌いが態度に出るとトラブルのもとに……

決断の時期がきているが、強く行動して陰の小物に仇をとられないように注意。無理なく穏やかに行動するのが吉。先方は高ぶって執着する傾向があるので、成立しても後がよくないので十分注意すること。

巳  
へび

どっちつかずでうまくいかない時期

謙虚にしていけば順応して利徳があるが、悪くすると優柔不断に陥り物事が先に進まなくなります。先方から望んでくるので応じれば通じるが、長引くと失敗するので機会を逃さないように。優しい思いやりが吉。

午  
うま

頭数がそろいながらも方向が定まらない

集まりごとに参加する機会が増えるでしょう。また、そういう所に行くことも吉とされ、新しい出会いがその中で発見できる。しかし目的の無い集まりでは、結果が求められない。必ず目的のある団体に入ること。

開運  
千支占い



Text: 朱 雪莉(ジュ・シュエリ)

中国風水を主体に、易・四柱推命を得意占術としている。

Illustration: Yoko Ogre

子  
ねずみ

己を知り、身の丈をわきまえた判断を!

経験者に従えば道が開ける。相手を敬い、礼儀をもって接すれば目上の人に可愛がられ、どんな危険な状態でも回避できるでしょう。人を押しつけず、柔和にして目上の人に従えば後になって吉となります。

丑  
うし

謙虚な態度を心がければ最後は運が開ける

私欲・慢心を捨てることが望まれるが、謙虚さも度を過すと卑屈になるので注意。苦勞があっても地道に励み、世間の信用を得て志を遂げられる。結婚相手は、不釣り合いを感じる相手とも障害なく成立するでしょう。

LOOK UP とは、「見上げる」や「元気を出す」、「人を探して訪ねる」といった意味があります。弊社では、メインスポンサーであるネットトヨタ埼玉株式会社(N)と共に、埼玉県(S)をはじめとする関東地区の様々な情報を提供し、みなさまの休日をより充実させるためのお手伝いをできればという願いを込めて、「NS LOOKUP」を発行しております。未永くご愛顧賜りますよう、お願いいたします。

発行/株式会社ウォーターマーク 撮影/諸星和明、伊哲郎 デザイン/齊藤大助、澤田千尋  
印刷/株式会社中村コミュニケーションズ  
©WATERMARK CO., LTD.

本誌の無断複製(コピー、スキャン、デジタル化等)並びに無断複製物の譲渡及び配信は、著作権法上での例外を除き禁じられています。また、本誌を代行業者などの第三者に依頼して複製する行為は、たとえ個人や家庭内での利用であっても一切認められておりません。

※本誌掲載記事の情報は、2019年10月7日時点のものです。

Netz Toyota Soitama PRESENTS  
NS  
LOOK  
UP!

エヌエス ルックアップ!



抽選でAmazonギフト券が当たる読者アンケートはこちら

最新号は、ネットトヨタ埼玉全店舗、県内のイオン、イトーヨーカドー、KID'S US.LAND、極楽湯、109シネマズ菟浦、高速道路サービスエリア/パーキングエリアなどで入手いただけます。



# TOYOTA GAZOO RACING



# COPEN

## Debut!



NEW **COPEN** **GR SPORT**

TOYOTA GRの魅力はコチラから >>>

COPEN "GR SPORT" ■車両本体価格  
(0.6L・2WD・2人乗り・MT) **2,435,000円**



Photo: COPEN GR SPORT (SMT)。ボディカラーのパールホワイトIII (W24) [22,000円] はメーカーオプション。内装色はブラック。T-Connectナビ7インチモデル [NSZT-W68T] [171,600円] は販売店装着オプション。価格には含まれておりません。詳しくは担当スタッフにおたずねください。■写真は機能説明のために各ランプを点灯したものです。実際の走行状態を示すものではありません。■写真は合成です。

●車両本体価格にはメーカーオプションは含まれません。●記載の価格はすべて取付費・消費税込みの価格です。車両本体価格は、パンク修理キット、タイヤ交換用工具付の価格です。●保険料、税金(除く消費税)、登録料などの諸費用は別途申し受けます。●掲載の各装備はグレードによって異なります。●装備その他車両の詳細についてはカタログをご参照のうえ、詳しくは担当スタッフにおたずねください。●ボディカラーおよび内装色は撮影、印刷インキの関係で実際の色とは異なって見えることがあります。●自動車リサイクル法の施行により、リサイクル料金が別途必要となります。●掲載の内容は令和元年10月16日現在のものです。

主な専用装備



■専用LEDヘッドランプ(ロービーム・LEDクリアランスランプ付)+ブラックエクステンション加飾



■専用LEDフォグランプ



■専用LEDリアコンビランプ(ストップランプ/テールランプ)+ブラック加飾



## LINE 公式アカウント ご登録キャンペーン!!

ネットトヨタ埼玉webマガジンの会員登録が「LINE公式アカウント」からも可能になりました!!

ご登録はコチラから

ご登録された方の中から抽選で素敵な賞品をプレゼント!



新車やお得なキャンペーン旬なスポットなど情報満載!

コチラのQRコードから

Webマガジンの「最新号」がご覧いただけます



NetZ ネットトヨタ埼玉

<http://www.netz-saitama.com>

DRIVE TO FREEDOM

# RAV4

## SUVらしい力強さに、洗練さを融合

力強いプロポーションは街にも大自然にも映えるスタイル。  
そしてタフなボディ構造がもたらす快適な乗り心地。



NEW

# RAV4

車両本体価格

## 3,261,500円

### G(2.0L・4WD・5人乗り)

RAV4の詳細はこちらを

## CHECK!!

※適価状況、期末、OSのバージョンなどによっては動作しない場合がございます。



Photo:RAV4 G。ボディカラーのセンシュアルレッドマイカ(3T3) [33,000円]はメーカーオプション。価格には含まれておりません。

車両本体価格帯 **2,656,500円** X(2.0L・2WD) ▶ **3,888,500円** HYBRID G(2.5L・E-Four)

●車両本体価格にはメーカーオプションは含まれません。●記載の価格はすべて取付費・消費税込みの価格です。車両本体価格は、パンク修理キット、タイヤ交換用具付の価格です。●保険料、税金(除消費税)、登録料などの諸費用は別途申し受けます。●掲載の各装備はグレードによって異なります。●装備その他車両の詳細についてはカタログをご参照のうえ、詳しくは担当スタッフにおたずねください。●ボディカラーおよび内装色は撮影、印刷インキの関係で実際の色とは異なって見えることがあります。●自動車リサイクル法の施行により、リサイクル料金が別途必要となります。●掲載の内容は令和元年10月15日現在のものです。

# NetZ ネットトヨタ埼玉