

Netz Toyota Saitama
PRESENTS

好奇心をくすぐる
スマートペーパー

NS LOOK UP!

2017
SPRING
Vol.9

TAKE
FREE



憧れの宿×今が旬の車のコラボ

C-HR G モデルスタ エレガントアイススタイルで行く

西伊豆土肥温泉

ふたりとわに 縁



Netz Spots Selection

スヌーピーミュージアム

さいたまぐるめ探訪

欧風カレー gii

彩の国 道の駅めぐり

道の駅庄和

Netz Go! カメニック

「3つの安心機能をプラス、安心ドラレコ」編

C-HR G モデリスタ エレガント アイス スタイルで行く 西伊豆土肥温泉 ふたりとわに 縁



【モデルプラン】

- ①日目 出発! ▶三島スカイウォークへ▶国内最大の吊り橋からの展望を楽しむ。ランチもここで▶ふたりとわに縁へ移動▶チェックイン後、駿河湾と伊豆の山が育んだ山海の幸をいただく
- ②日目 朝食後チェックアウト▶西伊豆の海岸線をドライブしながら南下▶堂ヶ島マリンから、天然記念物の天窓洞や西伊豆の海岸線を楽しむクルーズへ▶帰路へ



ネットヨタ埼玉

■使用車両:
C-HR G モデリスタ エレガント アイス スタイル

■車両提供: ネットヨタ埼玉 大成店
☎048-660-3630 / 〒330-0852 さいたま市大宮区大成町3-527

動画もチェック!

この記事があるスポットは、動画コンテンツを用意しております。動画をご覧いただくには、二次元バーコードをスマホで読み込んでください。動画のページへ移動できます。

駿河湾と富士山を一望にする全10室の宿 ふたりとわに縁



空と海に抱かれたテラスで
夕刻の特別な時間を過ごす



01



お食事処のテラスからも
駿河湾を見渡せます



03

01 お部屋とお食事処の間にロビーがあります。到着時にはお茶と菓子のサービスがあります。若女将やスタッフさんとの会話も楽しみのひとつです。02 旅の疲れを癒やしてくれる甘味と抹茶。お抹茶の清々しい香りが、心と体をリセットしてくれます。03 海岸線の国道136号線から、アプローチの道を上るとふたりとわに縁の門があります。敷地は奥行きのある形で、門から見て各お部屋とロビー、お食事処の順に配置されています。



動画もチェック!

- 連絡先……0558-98-1692
- 住所……静岡県伊豆市小下田1341-4
- 料金……1泊2食付き3万6666円～
(1名あたりの料金、2名1室利用)
- チェックイン……15:00～
- チェックアウト……11:00
- <http://www.izu-en.com/>



2017年1月にグランドオープンした西伊豆の新しい宿「ふたりとわに縁」にお邪魔しました。恋人や夫婦、友人などさまざまな出会いや縁を思って作り上げられた全10室のお部屋は、すべて離れとなっていて、プライベートな空間に仕上がっています。

西伊豆最古の温泉である土肥温泉を源泉とするお湯を生かして、すべてのお部屋に専用露天風呂付きのテラスが用意されています。時間や人目を気にせず、肌によさしい泉質の温泉を存分に楽しめるのはうれしいところです。

宿全体が海岸線に沿って作られているため、お部屋はもちろん、食事処からも駿河湾と富士山を望めます。さらに、「ロビー近くには「星にねがいをてらす」と名付けられた、周囲を一望にできる円形のテラスを用意。らせん状のストロップをあがると、広大な空と水平線、駿河湾と富士山が一望にでき、時間を忘れて景色を眺めてしまいます。天気によければ、夜には満点の星空に包まれたかのような体験ができます。ぜひあなたも大切な人と特別な時間を過ごしてみたいかがでしょう。



全室オーシャンビュー&専用露天風呂付き！



01

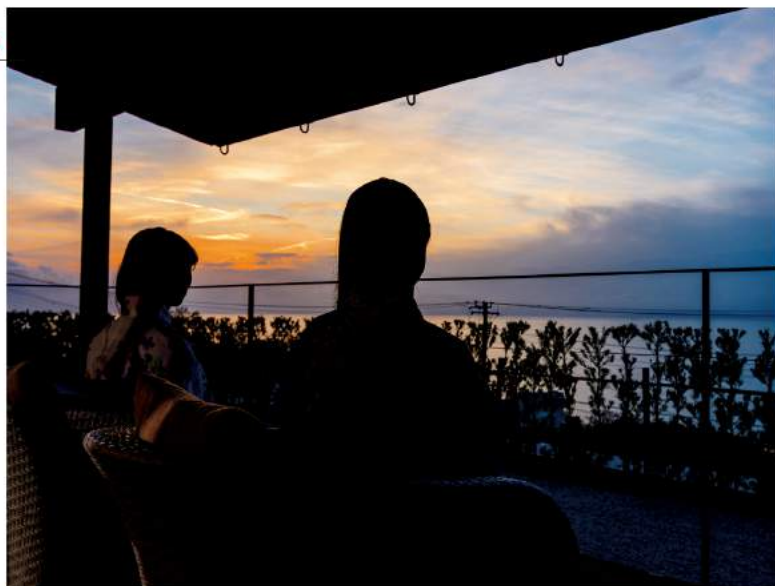


半開放タイプの露天風呂で
寒い季節や風の強い日も安心



02

03



01 広さももちろんですが、窓が大きく開放的なお部屋。海を眺めながらゆったりとした時間を過ごせます。全室床暖房が備えられているため、足元から暖かいのもうれしいポイントです。02 テラスでは、刻一刻と変わっていく幻想的な夕暮れの景色を楽しめます。03 各部屋には、趣向を凝らした部屋名が与えられています。名前でお部屋を選んでみるのもよいかもしれませんね。

客室は、全5タイプが用意されていて、各タイプごとに2室の計10室。各お部屋は、屋根付きの小径でロビーやお食事処と繋がっています。また、いずれのお部屋も離れとなっていて、海に面しているので富士山と海の夕景を楽しめる造りです。お天気のよい日は、テラスで風を感じながら過ごすのがおすすめです。



駿河の海と伊豆の山が育んだ旬の味覚
四季折々の素材を匠の技で美しい膳に



04



05



07



08



10



09



新鮮な食材を生かした
絶品料理を召し上がれ!



11

04 お食事処「結」には個室もあり、プライベートな空間で食事を楽しむことができます。05 見た目にも楽しい彩り鮮やかな前菜。どこから箸をつけるか、迷ってしまいます。06 お肉と魚介を存分に楽しめるのも、伊豆の山と駿河湾の幸を手軽に使える西伊豆ならではの、付け合わせの野菜の滋味深いお味も印象的です。07 新鮮な海の幸を味わうには、やはりお造りが一番でしょう。キラキラと輝くお刺身は見惚れてしまう美しさです。08 この日のお鍋は魚介。ウチワエビの上品かつ味わい深いお出汁を存分に味わえる一品でした。09 口直しはみかんのシャーベット。すっきりとした甘みはもちろんですが、口の中を駆け抜ける清々しい香りが絶品です。10 広々とした造りのお食事処「結」は、窓が広く外光がふんだんに差し込む空間。11 デザートは季節のフルーツをふんだんに使ったプレート。いちごの甘みと酸味が素敵なアクセントに。12 朝食は和と洋からセレクト可能です。どちらもボリュームたっぷり美味と評判です。洋食は、自然栽培の伊豆天城野菜とフルーツがたっぷり見た目にも、身体がしゃっきりするメニューです。13 和食は、香りのよい土鍋ご飯と焼き魚、お刺身、塩辛などを中心としたメニュー。「ちょっと多いかな?」と心配になる量に見えるご飯ですが、食べ進むうちにおかずのおいしさもあって、べろりと平らげちゃうご婦人が続出とか。



13



12



火山灰による美しい堆積層を間近に見る



一番人気は、天然記念物の洞くつ天窓洞です。東西南の3つの入り口があり、中央部は天井が抜けていて光が差し込み神秘的な雰囲気になっています。

西伊豆ならではの美しい海岸線を見るためにいざ出航!



魅力的な海上観光を楽しめる
堂ヶ島マリン 洞くつめぐり 遊覧船

西伊豆、堂ヶ島の観光といたら、魅力的な洞くつや西伊豆の海岸線や、海に沈み行く夕陽を楽しめる洞くつめぐりと各種のクルーズです。遊覧船やクルーザーにより、複数の航路が提供されています。時間や好みに応じて選択しましょう。波の状況によっては欠航となる場合もあるため、当日に運行情報を確認するとよいでしょう。

- 連絡先……0558-52-0013
- 住所……静岡県賀茂郡西伊豆町仁科2060
- 営業時間……8:15~16:30
- <http://www.izudougasima-yuransen.com/>

今回の旅のお供



C-HR G モデリスタ エレガントアイススタイル



公式ページでチェック!

斜め後ろはC-HRの魅力的なフォルムが引き立つ角度。リヤスカートとマフラーカッターが、迫力を一段増してくれます。

今回のお供は、人気沸騰中の新型クロスオーバーC-HRのハイブリッドグレードGのモデリスタバージョン。2種類用意されたスタイルのうち、洗練された大人なデザインのエレガントアイススタイルをセレクトしました。上質なカスタムスタイルのため、ハイクラスな宿にもベストマッチな外観。今回の旅もより印象的なものになりました。

SPEC

- グレード: HYBRID G HYBRID G モデリスタ エレガントアイススタイル (2WD・5人乗り)
- ボディカラー: メタルストリームメタリック
- 特別仕様付価格(①+②+③): 3,409,560円(税込)
- ①車両本体価格……………2,905,200円
- ②メーカーオプション3点……………232,200円
- ③モデリスタパーツ3点……………272,160円
- 別途装着オプション
ディーラーオプション3点: 384,480円(税込)
特別仕様付価格には含まれておりません。

※価格には保険料、税金(消費税を除く)、自動車リサイクル料金、その他登録等に伴う費用等は含まれておりません。



モデリスタパーツのサイドスカートとサイドドアガーニッシュが精悍な印象を強調します。





全長400メートルの吊り橋から楽しむ雄大な景色

日本最長の吊り橋から駿河湾と富士山を一望 三島スカイウォーク

三島のランドマークといえば、2015年にオープンした日本最長の歩行者専用吊り橋である三島スカイウォーク。橋の歩道幅は1.6メートルあり、車イス同士でも余裕を持ってすれ違える造り。また、景色が見やすいようにメッシュ構造のデザインを採用し、雄大な景色を存分に楽しめます。



01



02

森のキッチンで
パンケーキを召し上がれ



04



03



動画もチェック!

- 連絡先……055-972-0084
- 住所……静岡県三島市世原新田313
- 営業時間……9:00~17:00(イベントや天候による変更あり)
- 入場料金(往復乗橋)……大人1000円/中学生500円/小学生200円
- 休園日……年中無休(悪天時は通行を制限する場合があります)
- <http://mishima-skywalk.jp/>

01 エスカレーターで上されるスカイガーデンは、お花に囲まれたショッピングエリア。イートインスペースも用意されています。02 主塔の高さは、44メートル。吊り橋の主塔としては珍しい、凹凸のない洗練されたデザインも見どころです。遠くからみると優美な姿が目を引きませんが、下から見上げるとその大きさに圧倒されます。03 スカイガーデンでは、いちご大福と採れたての野菜や果物を使ったスムージーやフレッシュジュースをお試しあれ。04 歩道部分は風の影響を受けにくい構造で、見晴らしも抜群です。05 地元三島の食材にこだわったレストラン・森のキッチンでは、各種のカレーを中心とした食事をいただけます。写真は季節野菜やみしまコロッケ、箱根山麓豚が入った「三島ブランドカレー (1200円)」です。06 これからの季節は、お外で食事をいただくのも気持ちいいですよ。



06

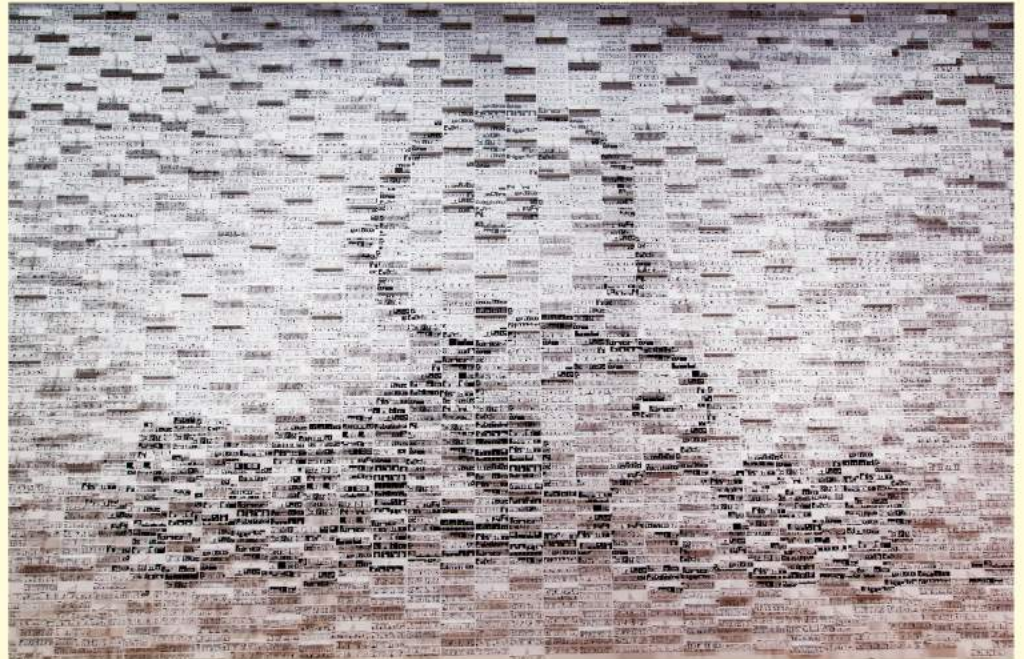


05

スヌーピーミュージアム

アメリカで誕生し、60年以上経った今も愛され続けている「コミックピーナッツ」。昨年六本木にオープンしたのが、「ピーナッツ」の大人気キャラクターであるスヌーピーとその仲間たちの魅力を集めた「スヌーピーミュージアム」です。

ここは本家シルツ美術館の世界初のサテライト。館内は原画を中心に映像、ビンテージグッズなどが溢れ、一歩入れば



本場のピーナッツワールドです！まだ子犬だった初期のスヌーピーや、誕生秘話、連載約50年の変遷を知ることできるほか、チャーリー・ブラウンからウッドストックまで個性豊かなキャラクターたちが館内の至るところに散りばめられています。また、ここでしか出会えない「しかけ」も随所に！楽しい発見がいっぱいです。



壁一面の常設展示「3Dピーナッツ」は、とびだした部分も含め、すべてが4452枚のコミックで構成されています。ぜひ近づいて読んでください。



受付カウンター。チケットには入館した日と同じ日付の新聞掲載コミックが印刷されています。各日4種類あるので、何回でも、何人で行っても違う絵柄のチケットが買えます。



六本木から徒歩7分、鳥居坂通り沿いの閑静な地域に建つ単独のミュージアム。真っ白い外壁には「ピーナッツ」の4コマ漫画が描かれています。ここからワクワクの始まりです。

展示会は半年ごとに入れ替え、それに合わせて内装やカフェのメニュー、販売するグッズの一部も変更します

01いちごバナナ、ベリーなどたっぷりフルーツを挟んだ特別な「開館1周年記念パンケーキ」(1,250円)。見て食べて幸せ気分。02ウッドストックの巣をイメージした「ウッドストックボウル」(1,100円)。ワッフルコンの中にソフトクリームとフルーツがぎっしり。



『ピーナッツ・ギャング・オールスターズ! 一どもたちを紹介してよ、スヌーピー。』 **開館1周年記念展を開催中** (～9/24まで)



スヌーピーと仲間たちの魅力的なオリジナルグッズとフード

ミュージアムを抜けたら「BROWN'S STORE」と「Cafe Blanket」へ。フィギュアから文具、雑貨、ホームウエアにいたるまで400点以上のオリジナルの商品や、カフェにはキャラクターの特徴をカタチにしたメニューがずらり。大人も子供もテンションが上がること間違いなし！ です。



ほって
おけない
かわいさ!



01ストアにはコラボレーション商品や限定グッズがいっぱい! 02キャラクターのイメージカラーが鮮やかなオリジナルTシャツも魅力的。03ひとつひとつ絵柄が違う356日ストラップ。自分や友達への誕生日プレゼントにどうぞ。(700円)。04ライナスが愛する水色の「安心毛布」が由来の「Cafe Blanket」。晴れた日には緑に囲まれたテラス席がオススメです。05スヌーピーディッシュコンボ(左)とトレードマークのシャツをイメージしたマンゴー味のミルクゼーキ「チャーリー・ブラウン」(右)。ほかのキャラクターのメニューもぜひ。



いろいろな場所にハッピーサプライズあり!

何体ものスヌーピーがお出迎えしてくれるエントランスや大きなモザイク壁画などなど、随所にシュルツ美術館と同じような楽しい仕掛けが隠れているので、見つけてみて!



01 館の内外には抱きしめたいようなかわいいスタチューが点在。02トイレのサインもチャーリー・ブラウンとルーシーです。入っていくと中にも仕掛けあり。03カフェ前の壁に一列に描かれているコミック。待ち時間も退屈しません。



Spot Information

- 所在地: 東京都港区六本木5-6-20(鳥居坂通り沿い) 東京メトロ六本木駅より徒歩7分/麻布十番駅より徒歩10分 ●電話: 03-6328-1960(10:00~20:00)
- 開館時間: 10:00~20:00(入場は19:30まで)
- 料金: [当日券] 一般2,000円 / 大学生1,400円 / 中学・高校生1,000円 / 4歳~小学生600円 [前売券] 一般1,800円 / 大学生1,200円 / 中学・高校生800円 / 4歳~小学生400円
※当日券は前売券の販売状況に余裕がある場合にミュージアムにて販売。販売開始時間は、各回の30分前。(ただし10:00の回は10:30から販売)
- 休館日: 会期中無休(展示入れ替え期間、年末年始を除く)
- 駐車場: なし ※お車でお越しの場合には港区立麻布十番公共駐車場をご利用ください。出庫時にミュージアムのチケットを提示すると200円割引となります。
- URL: www.snoopymuseum.tokyo



さいたまぐるめ探訪

Saitama Gourmet Inquiry

欧風カレー ^{ギー}gii



- 住所……埼玉県さいたま市見沼区大和田町1-1527-1
- 連絡先……048-767-8331
- 営業時間……11:30~21:30(L.O.21:20)
- 定休日……年中無休、年末年始休業あり

5日間煮込んでつくる絶品カレーソースと
お肉や野菜、海鮮の共演が楽しめる



①彩り豊かな野菜が目にも鮮やかな「季節の野菜カレー（1400円）」。ごろごろと入っている野菜は、グリルやボイルされたもので、野菜ならではのほっこりとした味わいがカレーソースと調和します。②自然豊かな大和田に建つ、一軒家の店舗です。③お店の中は木をメインにした、やさしさにあふれる空間。表情豊かなアンティークの家具や小物が各所に配置されていて、見ているだけでも楽しくなってきます。



埼玉でカレーといったら、まず名前があがる名店「欧風カレーgii」をご紹介します。東武野田線の大和田駅の南に位置するお店は、駐車場が広くドライブがてらに立ち寄るのにピッタリ！開放的なテラス席を含むテーブル席とカウンター席は、あわせて36席あります。それでもランチとディナーは、混み合うことも多いそうで、狙い目は夕方とのこと。

今回いただいたのは人気ナンバー1の「チキンカレー（1300円）」。カリッと揚げ焼きされた鶏肉と、スパイシーかつ奥深い味わいのカレーソースが相まって、思わず顔がほころぶおいしさです。辛さは3段階から選べ、プラス100円でコーヒーか紅茶をつけられます。

彩の国 道の駅めぐり

道の駅 庄和

名物の大風を眺めながら黒豆スイーツを満喫!

庄和インターから約800メートル、国道4号線の春日部古河バイパス沿いにあるのが「道の駅庄和」。江戸時代から伝わる、毎年5月の凧あげ祭で使われる「百畳敷の大風」が、大きな目印になっています。また、特産品の黒豆を使った、うどんやお豆腐、黒豆茶やスイーツも注目ですよ。



農産物直売所

地元の農家が作った新鮮な農産物や、その場で精米したお米を購入できます。特産品の黒豆は、おまんじゅうやどら焼きにおせんべいと、甘党・辛党を問わず喜ばれるお土産に!



新鮮な野菜&果物、黒豆を使ったお菓子も



名物その1 黒豆

▶特産の黒豆をモチーフにしたキャラ「春日庄黒郎くん」。この顔が地元産黒豆の目印です。



名物その2 大風

◀オリジナルの文字を入れた大風は税込3000円(小)より。インテリアにしても良いかも?



グルメ横丁

▶スラリと並ぶ軽食スタンド。バニラアイスにきな粉や黒蜜がトッピングされた庄黒郎アイスは税込300円。



バニラに黒豆ときなこが絶妙にマッチ



↑地粉を使ったうどんと黒豆入りのそばの両方を楽しめる「合盛すったうどん」(税込700円)。その場で擦ったゴマや大葉の香りが食欲をそそります。からりと揚がった風味豊かな「まいたけ天(税込250円)」も、ぜひお試しを。

食の専門街 食彩館

カレーやラーメン、うどんに中華料理といった色々なお店が入った食券式のフードコート。お年寄りや小さなお子様など、食事の好みも分かれても一緒に食事ができるのがうれしいですね。



Spot DATA

- 住所: 埼玉県春日部市上柳995
 - 電話: 048-718-3011
※売場商品に関する問い合わせは 048-745-1481へ
 - 営業時間: 【本館】 8:00~19:00
【食彩館】 11:00~19:00
(火曜日のみ11:00~17:00)
【情報館】 8:00~18:00
【屋外店舗】 8:00~17:00
※トイレや駐車場は24時間利用可能
 - 休館日: 1月1日~2日
(その他臨時休館日あり)
 - 駐車場: 大型車40台、普通車160台、障害者用2台
- <http://michinoeki-showa.or.jp>

東京オリンピック公式グッズ販売



↑2020年に開催される東京オリンピックの公式グッズ取り扱い店でもあります。Tシャツやポロシャツ、タオルにキーホルダーなどなど、一足早くオリンピックグッズを身に付ければ友達に自慢できるかもしれませんよ。

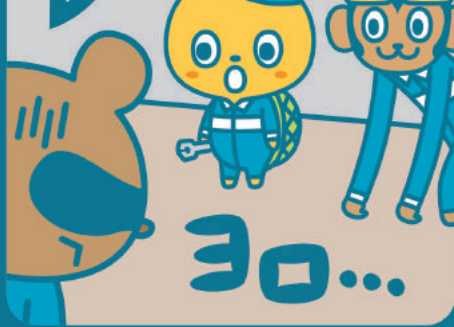


◀気仙沼から直送した特産品も販売中。三陸産わかめやホヤなどの珍味も隠れた人気商品。



▶春日部市を舞台にした大人気アニメ「クレヨンしんちゃん」のグッズも取り揃えています。

春日部といえよ!



他にも
運転中
ふらついたり

車線から
はみ出したり
した時や

PiPi

進入禁止の
道路に入りやうに
なった時も
警告してくれるし

前方車両と
車間距離が
近づいた時に
ブザーで警告
してくれるんだ

PiPi

それがいい
「安心機能付きの
ドライブ
レコーダー」
なんだ！

トヨタ ORIGINAL
DRT-AN1 # (税込)
53,460円

Point!

ドライブレコーダーの基本機能に加え
安心機能が追加されました。

QRコードを
読み取って詳しい
情報をチェック!

安心機能付きドライブレコーダー紹介ムービーに移動します

●通信状況、端末、OSのバージョンなどによっては動作しない場合がございます。

スマホとの連携も
強化されてるから
とっても便利

NetZ

NetZ

ネット埼玉
全店で取扱中
です!

アンタの車
何かにつけ
ちやったみたい

ポロ

マジペン...

もちろん
高画質な映像で
事故発生時も
しっかり録画

高画質でしっかり認識!

フルHD 200万画素

夜でも鮮明で視認性の
高い映像を記録できます。
また、G(衝撃)を検知
するとイベント記録データ
として検知前後の映像を
記録*1します。

*1.20秒間(前12秒、後8秒)を10件まで記録。10件を超えると古いデータから順次上書きされます。

※設定車種は限られます。表示価格には取付工賃は含まれておりません。詳しくは販売店スタッフまでお問い合わせください。

血液型占い

Text: 華月 鈴 | 北海道札幌出身。占い歴20年以上。FMラジオや雑誌等多岐にわたる活動を展開している。現在占い師の育成に力を注いでいる。
Illustration: Yoko Ogre



自分の長所を最大限に引き出すことが大切。
無理なキャラづくりはNG!

A型の運勢

A

仕事運 ★★★☆☆
恋愛運 ★★★☆☆
健康運 ★★★★★

相手に振り向いてはしくてついがんばりすぎたり、無理なキャラクターを演じたりしてしまいがちなA型さん。そんな行動が自分の首を絞める結果を招いてしまいそう…。無理せずありのままの自分で勝負することが大切です。そうすれば、あなたの魅力にきっと引き付けられて物事が進展していきます。素の自分に自信を持って!

夢や希望を前面に出しましょう!
諦めていたあなたの夢は何ですか。

B型の運勢

B

仕事運 ★★★★★
恋愛運 ★★★★★
健康運 ★★★★★

一度諦めていた夢も時間が経つことで客観的な考察が可能になるでしょう。あんなに難しいと思っていたことも今取り組んでみると意外と簡単にクリアできるかもしれません。時間があなたに味方してくれるはずですから、どんな小さな希望も投げ出さずに大切にするといいでしょう。

働き詰めよりも、一時の休憩が
効率をUPさせる秘訣になります!

O型の運勢

O

仕事運 ★★★★★
恋愛運 ★★★☆☆
健康運 ★★★★★

いつの間にかがんばり過ぎていませんか。最初はマイペースを維持できていたのに、気が付いたら振り回されているなんていうことも…。そんな時は思い切った休憩が必要です。頭の中をリセットするきっかけにもなるので、皆がんばっているから自分もがんばらないと思わずに、一度休むことが大切です。

豊富な経験が仇となることも!
初心の気持ちが窮地を救ってくれます!

AB型の運勢

AB

仕事運 ★★★★★
恋愛運 ★★★★★
健康運 ★★★★★

人一倍吸収力のあるAB型さん。しかしその吸収力は新しいことを始めるときに、プラスにもマイナスにも働いてしまいます。経験が豊富になればなるほど、物事の結果を最初から決め付けてしまう要因になり、結果ブレーキとなってしまいうでしょう。また初心のドキドキやワクワクも薄れてしまいます。いつでも初心を大切にすれば突破口は必ず見つかります。

LOOK UP とは、「見上げる」や「元気を出す」、「人を探して訪ねる」といった意味があります。弊社では、メインスポンサーであるネットトヨタ埼玉株式会社(N)と共に、埼玉県(S)をはじめとする関東地区の様々な情報を提供し、みなさまの休日をより充実させるためのお手伝いをできればという願いを込めて、「NS LOOKUP!」を創刊いたしました。未永くご愛顧賜りますよう、お願いいたします。

発行/株式会社ウォーターマーク
撮影/伊哲郎
デザイン/齊藤大助、澤田千尋
印刷/株式会社中村印刷
©WATERMARK CO., LTD.

本誌の無断複製(コピー、スキャン、デジタル化等)並びに無断複製物の譲渡及び配信は、著作権法上での例外を除き禁じられています。また、本誌を代行業者などの第三者に依頼して複製する行為は、たとえ個人や家庭内での利用であっても一切認められておりません。※本誌掲載記事の情報は、2017年4月4日時点のものです。

Neiz Toyota Saitama
PRESENTS
好奇心をくすぐる
スマートペーパ
NS
LOOK
UP!

エヌエス ルックアップ!



TANK

あなたは ヴィッツ? OR タンク?

Vitz

HYBRID SYNERGY DRIVE

Vitz 200

万台達成
(累計販売台数)

※ヴィッツ累計販売台数。
トヨタ自動車(株)調べ
(2017年3月上旬現在)。

それはあなたの 自由を広げるヴィッツ

こだわる家族の こだわりスマール



ヴィッツ HYBRID U (1.5L・2WD・5人乗り)

Vitzの詳細は
コチラから

■車両本体価格(税込)

2,087,640円

JC08モード
燃料消費率

34.4km/L*



※車両本体価格帯 1,181,520円(1.0F "M" パッケージ・2WD)~2,237,760円(HYBRID U "Sporty"パッケージ・2WD)

Photo:ヴィッツ HYBRID U (2WD・5人乗り)。ボディカラーのクリアブルークリスタルシャイン(8Y3) [32,400円]はメーカーオプション。価格には含まれておりません。

タンク カスタムG "S" (1.0L・2WD・5人乗り)

TANKの詳細は
コチラから

■車両本体価格(税込)

1,836,000円

JC08モード
燃料消費率

24.6km/L*



※車両本体価格帯(税込) 1,463,400円(X・2WD)~2,008,800円(カスタムG "S"・4WD)

Photo:タンク カスタムG "S" (2WD・5人乗り)。ボディカラーはマゼンタベリマイカメタリック(872)。

★燃料消費率は定められた試験条件のもとでの値です。お客様の使用環境(気象、渋滞等)や運転方法(急発進、エアコン使用等)に応じて燃料消費率は異なります。

●車両本体価格にはメーカーオプションは含まれません。●記載の価格はすべて取付費・消費税込みの価格です。車両本体価格は、パンク修理キットまたはスペアタイヤ、タイヤ交換用工具付の価格です。●保険料、税金(除く消費税)、登録料などの諸費用は別途申し受けます。●掲載の各装備はグレードによって異なります。●装備その他車両の詳細についてはカタログをご参照のうえ、詳しくは担当スタッフにおたずねください。●ボディカラーおよび内装色は撮影、印刷インキの関係で実際の色とは異なって見えることがあります。●自動車リサイクル法の施行により、リサイクル料金が別途必要となります。●掲載内容は平成29年3月31日現在のものです。



ネットトヨタ埼玉webマガジンの会員登録が「LINE@」からも可能になりました!!

LINE@ ご登録 キャンペーン!!

ご登録はコチラから

ご登録された方の中から抽選で
素敵な賞品をプレゼント!



新車やお得なキャンペーン
旬なスポットなど情報満載!

コチラのQRコードから

Webマガジンの「最新号」が
ご覧いただけます



Nett ネットトヨタ埼玉

<http://www.netz-saitama.com>

MODELLISTA

硬質な輝きと、洗練された上質さを纏う
大人のカスタマイズ

MODELLISTA
ELEGANT
ICE
STYLE



NEW C-HR
MODELLISTA
ELEGANT ICE STYLE

C-HR HYBRID G MODELLISTA
ELEGANT ICE STYLE (1.8L・2WD・5人乗り)

■特別仕様価格 **3,480,840円**
(A+B+C+D+E)

A 車両本体価格	2,905,200円
B MODELLISTAエアロキット	164,160円
C クールシャインキット	76,680円
D 19インチアルミホイール&タイヤセット	303,480円
E マフラーカッター	31,320円

Photo: C-HR G。ボディカラーのホワイトパールクリスタルシャイン(070) [32,400円] はメーカーオプション。本革シート [75,600円] はメーカーオプション。BI-Beam LEDヘッドランプ+LEDリアランプ+LEDシグナルターンランプ+LEDライトLEDリヤコンビネーションランプはセット [151,200円] でメーカーオプション。(価格には含まれておりません。)販売店装着オプションのモデリスタパーツ モデリスタエアロキット (ELEGANT ICE STYLE)、クールシャインキット、19インチアルミホイール&タイヤセット (MODELLISTA WingDancerⅤ (ブラックメタリック) & フォルクセン AZENIS FK453)、マフラーカッターを装着しております。リヤスタイルの車両 (Photo: C-HR S) は販売店装着オプションの17インチアルミホイールセット (MODELLISTA WingDancerⅤ (ブラックメタリック)) [143,640円] を装着しております。

B MODELLISTAエアロキット

1+2+3 合計179,280円 ▶ セット特価164,160円

1 フロントスポイラー	2 サイドスカート	3 リヤスカート
63,720円	63,720円	51,840円

C クールシャインキット

4+5+6 合計81,000円 ▶ セット特価76,680円

4 サイドドアガーニッシュ	5 ミラーガーニッシュ	6 ドアハンドルガーニッシュ
47,520円	21,600円	11,880円

塗装済設定色

- ホワイトパールクリスタルシャイン (070)
- メタルストリームメタリック (1K0)
- ブラックマイカ (209)
- イエロー (5A3)

- 19インチアルミホイール&タイヤセット (MODELLISTA WingDancerⅤ (ブラックメタリック) & フォルクセン AZENIS FK453) [303,480円]
- マフラーカッター [31,320円]

詳しくはこちらから
<http://www.modellista.co.jp/product/c-hr/elegantice/>



●モデリスタパーツについて保証修理を受けられる期間は、パーツを車両に装着された日から1年間となります。ただし、その期間内でも走行距離が20,000kmまでとなります。●車両本体価格にはメーカーオプションは含まれません。●記載の価格はすべて取付費・消費税込みの価格です。車両本体価格は、バンク修理キットまたはスペアタイヤ、タイヤ交換工賃の価格です。●保険料、税金(除消費税)、登録料などの諸費用は別途申し受けます。●掲載の各装備はグレードによって異なります。●装備その他車両の詳細についてはカタログをご参照のうえ、詳しくは担当スタッフにおたずねください。●ボディカラーおよび内装色は撮影、印刷インキの関係で実際の色とは異なって見えることがあります。●自動車リサイクル法の施行により、リサイクル料金が別途必要となります。●掲載内容は平成29年3月31日現在のものです。